

UNITA' CARTOGRAFICHE

Litologia:
Depositi fluvioglaciali di età Wurmiana-Rissiana,
Unità litologica G2 WLS N3 - ghiaie poco gradate.

Morfologia del paesaggio:
Superfici alluvionali, stabili, piane o poco ondulate, a pendenza nulla o debole, poste a quote di circa 100 m.s.l. e presenta pietrosità superficiale moderata. Il substrato è costituito da alluvioni grossolane e medie, calcaree (ghiaie e ghiaie con sabbia e sabbie limose).

Uso del suolo:
Seminativi avvicendati.

Suoli:
Poco profondi o sottili, limitati da orizzonti scheletrici e fortemente calcarei, a tessitura grossolana, scheletro frequente in superficie (30 cm), abbondante in profondità, da neutri a subalcalini e scarsamente calcarei in superficie (50 cm), alcalini e molto calcarei in profondità, a drenaggio buono e permeabilità moderatamente elevata; AWC da molto bassa a bassa; tasso di saturazione in basi alto.

Classificazione tassonomica:
Typic Rhodudalfs loamy skeletal, mixed, superactive, mesic.

TCC1

Litologia:
Depositi fluvioglaciali di età Wurmiana-Rissiana,
Unità litologica G1 P N3 - ghiaie ben gradate con limo e sabbia.

Morfologia del paesaggio:
Alta pianura ghiaiosa, su superfici ondulate con quota media di 125 m. slm e pendenza media del 0,2%, di transizione ai principali sistemi fluviali e su materiali in genere più grossolani. Il substrato è costituito da sabbie limose con ghiaia, non calcaree.

Uso del suolo:
Seminativo avvicendato (grano).

Suoli:
Molto profondi, scheletro abbondante, a tessitura moderatamente grossolana, con reazione subacida, neutra in profondità, saturazione media o alta in superficie, alta in profondità, AWC da bassa a moderata, sono non calcarei, scarsamente in profondità, e presentano drenaggio moderatamente rapido e permeabilità moderatamente elevata.

Classificazione tassonomica:
Fluventic Hapludolls loamy skeletal, mixed, superactive, mesic.

PGN1

Litologia:
Depositi fluvioglaciali di età Wurmiana-Rissiana,
Unità litologica G1 P N4 - ghiaie ben gradate con sabbia.

Morfologia del paesaggio:
Alta pianura ghiaiosa su morfologia subpianeggiante e con evidenti tracce di paleoidrografia a canali intrecciati, con quota media di 179 m. slm e pendenza media del 0,3%, con substrati sabbiosi limosi con ghiaia, calcarei.

Uso del suolo:
Seminativi.

Suoli:
Molto profondi, su substrato sabbioso con ghiaia abbondante, calcareo, con scheletro scarso fino a 80 cm, abbondante al di sotto, a tessitura media o moderatamente grossolana, con reazione subacida, saturazione da media ad alta, AWC moderata, sono suoli non calcarei, con drenaggio buono e permeabilità moderata.

Classificazione tassonomica:
Typic Hapludalfs coarse loamy, mixed, active, mesic.

SAM1

Litologia:
Depositi fluvioglaciali di età Wurmiana-Rissiana,
Unità litologica S3 LG P3 - sabbie limose con ghiaia.

Morfologia del paesaggio:
Alta pianura ghiaiosa su morfologie antiche prive di dislivelli morfologici significativi in continuità con quelle modali con quota media di 142 m. slm e pendenza media del 0,2%, caratterizzate da materiali tendenzialmente fini frutto di una spinta alterazione in posto dei materiali d'origine con suoli sviluppatissimi su depositi ghiaiosi-ciottolosi.

Uso del suolo:
Cereali tipo frumento, con seminativi irrigui e prati.

Suoli:
Molto profondi, con scheletro assente o scarso fino a 100 cm abbondante in profondità, con tessitura media, reazione subacida, saturazione media, spesso bassa in superficie, AWC alta, con drenaggio buono e permeabilità moderata.

Classificazione tassonomica:
Typic Hapludalfs fine loamy, mixed, superactive, mesic.

TUR1

Litologia:
Depositi fluvioglaciali di età Wurmiana-Rissiana,
Unità litologica S1 P C1 - sabbie poco gradate.

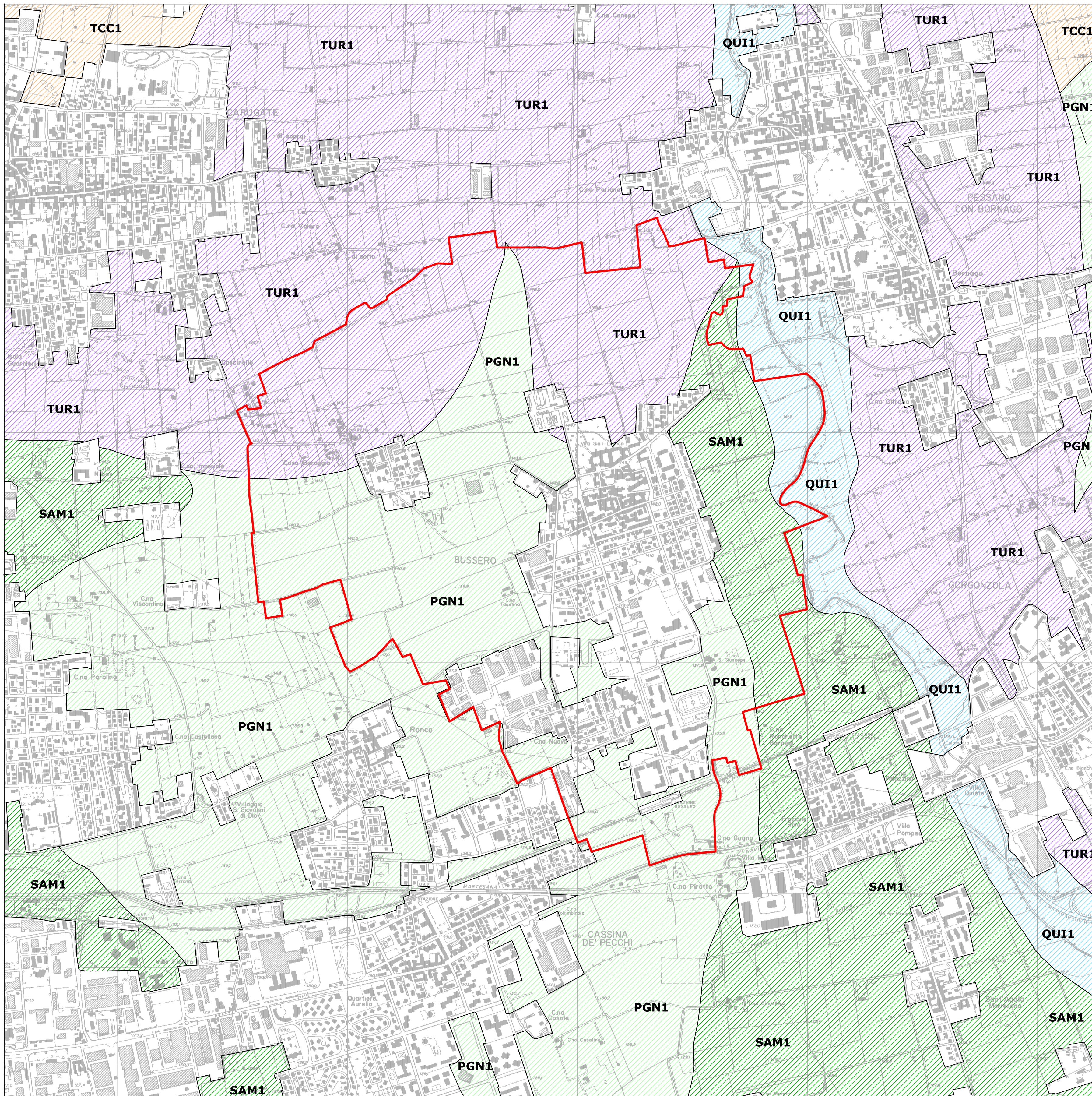
Morfologia del paesaggio:
Piana fluvioglaciale e fluviale costituente il livello fondamentale della pianura formatasi per colmata, con superfici ondulate o subpianeggianti di transizione ai principali sistemi fluviali costituite da materiali grossolani; si presentano lievemente ribassate e delimitate da orli di terrazzi convergenti, con quota media di 149 m. slm e pendenza media del 0,2%, con suoli sviluppatissimi su sabbie ben gradate con ghiaia, calcaree.

Uso del suolo:
Incolti produttivi e da seminativi avvicendati.

Suoli:
Da sottili a molto sottili limitati da orizzonti a scheletro molto abbondante, con substrato ciottoloso, scheletro molto abbondante, a tessitura da grossolana a moderatamente grossolana, calcarei, reazione subalcalina, saturazione alta, AWC bassa, con drenaggio moderatamente rapido e permeabilità moderatamente elevata.

Classificazione tassonomica:
Typic Eutrudepts loamy skeletal, mixed, mesic.

QUI1



LEGENDA

-  **Limite comunale**
-  **Aree urbanizzate**



Unità Litologiche di riferimento: Sistema Informativo Territoriale, Regione Lombardia
Unità Cartografiche di riferimento: Progetto carta pedologica, ERSAF 1999
Sistema tassonomico di riferimento: Keys to Soil Taxonomy, USDA 1998



Comune di Bussero
Città Metropolitana di Milano

COMPONENTE GEOLOGICA, IDROGEOLOGICA E SISMICA
a supporto della Variante N° 1 del PGT

Criteria ed indirizzi per la definizione della componente geologica, idrogeologica e sismica del piano di governo del territorio, in attuazione dell'art. 57 della L.R. 11 marzo 2005, N° 12, della D.G.R. n° 8/7374 del 28 maggio 2008 e della D.G.R. n° IX/2616 del 30 novembre 2011

Tavola 1

**Carta litologica,
pedologica
e dell' uso del suolo**

Scala 1:10.000

Agosto 2016

Professionista incaricato:

Dott. Carlo Daniele Leoni
geologo



Via Concesa, 3
20069 Vaprio D'Adda (MI)
tel.: 0295763037
fax: 0295761942
e-mail: info@geoarbor.it
Sito web: www.geoarbor.it

1

Consulenti e
collaboratori:

Informatizzazione elaborati
cartografici:

Geol. Roberta Comaschi
Dott. Daniele Pizzigoni